

2026 年度

徳島県立近代美術館

学校連携事業のご案内

学校(小・中・高・特別支援) 保育所 幼稚園 こども園 など

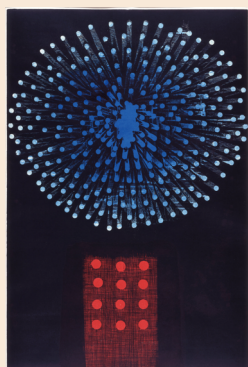
団体鑑賞

遠足や校外学習、美術部の活動などで見学するときは、学芸員など美術館の職員が、学年や目的に応じた案内をしています。親しみやすく楽しいプログラムを用意しています。まずはお電話にてご相談ください。 ※詳細は[ウェブサイト](#)をご覧ください。

2026年の特別展

春

「生誕100年 吹田文明の人生で
たどる 版画100年のドラマ」



吹田文明(ボン) 1966年 当館蔵
©Fumiaki Fukita 2026 /JAA2600052

会期
4月25日〔土〕―6月28日〔日〕

夏

「原安三郎コレクション
北斎×広重」



歌川広重<富士三十六景 駿河蓬夕之海上>
1858年4月 中外産業株式会社原安三郎
コレクション蔵

会期
7月25日〔土〕―9月23日〔水・祝〕

秋

冬

休室のお知らせ

所蔵作品展、特別展の開催はありません。

2026年10月1日～
2027年4月上旬まで

※観覧料免除申請書の提出で引率者含め観覧料無料。当館の「[学校のページ](#)」から[申請書及び、バス用駐車場利用申請票](#)をダウンロードできます。よくあるご質問は「[美術館の活用Q&A](#)」をご覧ください。

出前授業

※休室期間中にも実施します。

美術館見学の事前・事後学習や、当館の鑑賞シートを活用した授業など、多彩なテーマで実施しています。

- 鑑賞の楽しみ方
- 水墨画や水彩画の鑑賞と制作体験
- 徳島ゆかりの作家たち
- 鑑賞シート、アートカード、デジタルアーカイブ等を活用した鑑賞の授業
- 学芸員の仕事 など



※希望日の1カ月前までに事前相談ください。スケジュール等により希望に添えない場合があります。相談後に[出前授業依頼書](#)を提出ください。

職場体験学習

中学・高校生を対象に職場体験学習を受け入れています。バックヤードや展示室の見学、資料の整理など、参加者の関心にあわせて実施しています。

※実施時期や期間については要相談。



教員研修

校内研修や市・郡の図工部会研修への当館職員の派遣、当館での研修実施を受け付けています。当館主催の「ナイト・アート・ミュージアム研修会」も随時開催します。

※実施日程・内容など事前相談のうえ、[講師派遣依頼書](#)をご提出ください。

お問い合わせ

徳島県立近代美術館
学校教育との連携担当

電話：088-668-1088
FAX：088-668-7198

〒770-8070 徳島市八万町向寺山
ae@bunmori.tokushima.jp

<https://art.bunmori.tokushima.jp/>

学校での鑑賞授業

鑑賞シート、アートカード

図工や美術の授業で使うために作成したカラー印刷による鑑賞教材です。県内の小・中学校の先生を中心とする研究会で内容を検討しています。授業で使う場合は、児童生徒の人数分を無償で提供しています。授業案を含む「**指導の手引き**」もダウンロードできます。

利用できる鑑賞シート一覧

*番号部分のリンク先で指導の手引きをご覧いただけます。

- No.1 日下八光〈阿南の海〉— 徳島の美術
- No.4 クレー〈子供と伯母〉— 世界の美術 クレーの線と色
- No.5 三宅克己の風景画 — 徳島の美術
- No.6 シーガルの人間像 — 世界の美術
- No.7 吹田文明の色と光 — 現代の木版画
- No.8 大久保英治さんとメヂからスコープ！ — 現代の写真
- No.9 屏風のなかのお話 — 日本の美術
- No.10 よーいアクション！
- No.11 えのほんをつくろう
- No.12 彫刻EYE
- No.13 墨と紙の魅力
- No.14 不思議の世界
- No.15 色いろいろ探求バトル
- No.16 模写して発見！芸術家の技
- No.17 アートカード改訂版(8枚組) **NEW**
- No.18 アートカード(16枚組) ※No.17、18は一緒に使って活動できます。
- No.19 白と黒の秘密を探ろう
- No.20 伊原さんの絵でおしゃべり鑑賞
- No.21 音を見つけよう



ご利用のながれ

- ① お電話・FAX・メールにてご利用をお申し出ください。
迷っている場合はお気軽にご相談ください。



- ② 美術館への来館(要事前連絡)または郵送(宅配)にて受け取ります。(※県外への発送は送料負担をお願いしています)

- ③ 当館ウェブサイトから「**指導の手引き**」をダウンロードして活用できます。



実践例

よくあるご質問



- Q.学級や学年全員分をもらえるの？ → A.無償で使用人数分送付します。徳島県内は送料無料で。
- Q.アートカードももらえるの？ → A.他の鑑賞シートと同様に、無償です。名刺サイズの手軽なカードです。
- Q.指導のヒントや作品・作家の説明はある？ → A.あります。当館ウェブサイトにも各シートの**指導の手引き**(作品説明を含む)を掲載しています。
- Q.よく使われているシートはどれ？ → A.アートカードはゲーム感覚で楽しく鑑賞でき、幅広い学年に親しまれています。水彩画が題材のNo.5や、日本の伝統文化学習につなげやすいNo.13もよく選ばれています。

授業でも活用できるデジタルコンテンツ

「**徳島県立近代美術館デジタルアーカイブ**」では、当館所蔵作品の超高精細画像を活用し、本画とスケッチの比較や、彫刻の360度鑑賞などデジタルならではの体験ができます。電子黒板やタブレットを用いた学習に活用いただけます。



相談や資料の提供(レファレンス)

当館の調査研究活動、学芸活動の成果を活かして、美術に関する問い合わせに対応しています。授業のご相談、調べ学習の取材等にご活用ください。



徳島県立近代美術館
HPはこちら



本紙PDF版はこちら