

A

Q.3の答え

②利き手ではない手で描いた

大久保さんは右利きだけど、
左手で絵を描くこともあるみたい。

大久保さんはどうして
左手で描いたのかなあ



君も利き手ではない手で
絵を描いたことある？

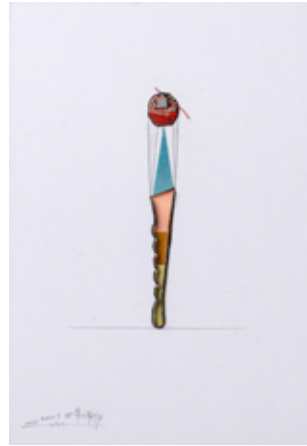
今度やってみてね！

〈日常の歩行〉シリーズをよく見てみよう！
なにが貼りつけてあるかな？

全部で800点
くらいあるよ！

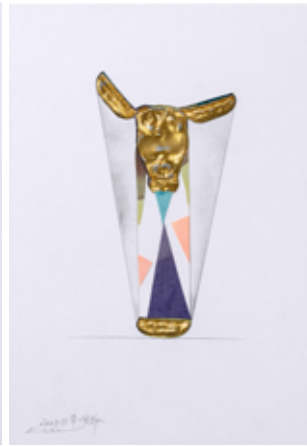
ピンのふた、クリップ、ヘアピン、丸いわっか・・・

さびてる？



ぐにやぐにや？

ぺちゃんこ？



でこぼこしてる？

〈日常の歩行〉2023年

大久保さんがおさんぼ中に拾ったものを貼りつけて作品にしているんだ！

大久保さんは、こういう作品を毎日のように作っているよ。

1年間で500個以上も作るんだって！

君もおさんぼの時になにかいいものが落ちていないか探してみよう！

大久保英治さんってどんな人？



1944年に兵庫県で生まれて、岡山県で育ったよ。
50年以上も絵を描いたり、石や枝などを使って作品を作っているんだ。
日本だけではなく、世界のいろいろな国でも活躍しているよ！
今は大阪府に住みながら、奈良県のアトリエで作品を作っているんだって。

(文化の森 千客万来事業)

2024.7.13 [土] - 9.23 [月・振休]

特別展 大久保英治：辺境の作家 1973-2024

徳島県立近代美術館
こどもワークシート



大久保さんクイズ

Q.1

〈玄の記号〉シリーズは、
をヒントにして作られているよ！
次のうちどれかな？

- ① 海の生きもの
- ② 昔の記号
- ③ 空の雲



〈玄の記号〉2023-24年

Q.1の答え ② 昔の記号

ずっと昔の洞窟に描かれていた
と言われている記号をヒントに
したんだって。

展示室の作品の中からこんな形を
探してみよう！



それぞれの形にはどんな意味が
あると思う？

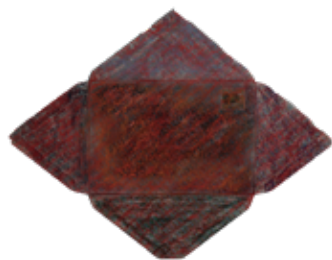
Q.2

この作品のシリーズは、もともと
として使われていたもの
から作られているよ！
次のうちどれかな？

① 封筒

② お菓子の袋

③ 折り紙



〈無題〉 1982年頃

Q.2の答え ① 封筒

封筒を開いて、線や色で塗り
つぶしているよ！

大久保さんはなぜ封筒を使ったのか
考えてみよう。

この封筒たちは、
誰から届いたんだろう？



その人は、どこに
住んでいたんだろう？

Q.3

この作品は、ふつうとは違ったや
り方で描かれているよ！
次のうちどれかな？

① 目を閉じて描いた

② 利き手ではない手で描いた

③ 足で描いた



〈天の虫〉 2009年