

季節や家庭など身近なテーマの美術作品を、居心地を工夫した様々な空間でご覧いただける展示会です。会場で気に入った椅子を選んで座ってみる。器の手触りから暮らしの感覚を思い起こしてみる。といったデザインとの触れ合いが一つのヒントとなります。そして靴をぬいたり、腰掛けたり、リラックスして観る場所をご自分で選ぶ仕掛けや、五感を活かして感じ方を交流するためのスペースもご用意しています。

いまここにいる自分の感覚を信じて、身のまわりを見つめ直してみる。そんな新鮮な時が生まれることを願っています。美術館から、暮らしの中へ。



- 1 広島晃甫（秋画）1950年
- 2 谷川晃一（スイランの夏）1988年
- 3 池田満寿夫（虹を飲む女）1965年
- 4 河井清一（明るい部屋）1962年
- 5 吹田文明（雨のあと）1970年
- 6 パウル・クレー（子供と伯母）1937年
- 7 宮崎豊治（眼下の庭）1993年



徳島県立近代美術館では、誰もが鑑賞を楽しめる美術館をめざして、教育プログラムを充実させてきました。近年は多様な利用者ニーズに応えるため、ユニバーサルミュージアムの課題に取り組んでいます。本展ではもう一歩踏み込んで、来館者に自分なりのほっとするひとときや居場所を見つけてもらえることを目標とします。

試みとして、身近な素材と技をシンプルに人とつなぐことから新鮮な価値観を世界へ発信している、デザイン製作者たちの姿勢に学びながら、徳島流美術館の過ごし方を提案してみたいと思います。

家具計画:小泉誠+テーブル工房kiki

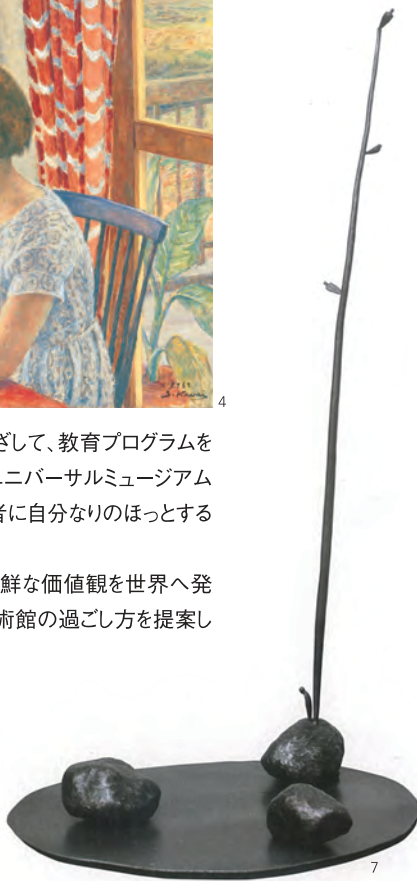
展示協力:株式会社宮崎椅子製作所、株式会社SUEKI

徳島県立近代美術館

770-8070 徳島市八万町向寺山 文化の森総合公園

tel:088-668-1088

http://www.art.tokushima-ec.ed.jp/



● イベント

オープニング 交流アクティビティ 「心のいろをうちあけて」

7月16日[土] 14時から16時 展示室 要申込
情報保障:磁器ループおよび要約筆記
※鑑賞とやさしい創作体験の活動です。

ウェルカムツアー (学芸員によるみどころ案内)

7月17日[日]、7月24日[日]、8月11日[木・祝]
14時から15時

デザイナートーク 「暮らしとデザインをつなげる」

小泉誠[家具デザイナー]
7月23日[土] 14時から15時30分 講座室
参加無料・申込不要

教員のための夕飯前研修 (鑑賞ツアー)

7月29日[金] 16時から 展示室
要申込(教員対象)

ベビーカーアワー(鑑賞ツアー)

7月30日[土]、8月26日[金]
11時から(30分くらい) 展示室

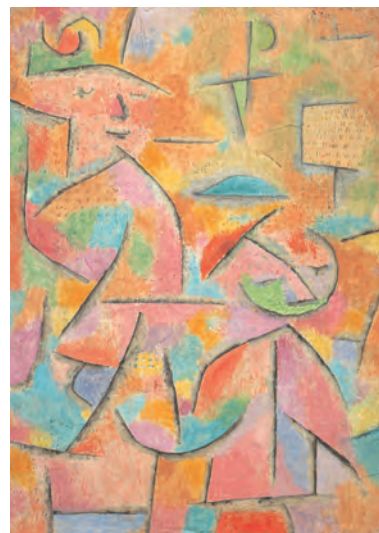
託児つきパパママアワー (鑑賞ツアー)

7月31日[日]、8月5日[金]
11時から(45分くらい) 展示室 要申込

絵画と演劇のワークショップ

8月19日[金]・20日[土]
10時から16時(予定) 展示室ほか 要申込
※[四国学院大学アートマネジメント公開講座]連携イベント

各申込方法:くわしくは当館HPでお知らせします。
耳が聞こえない方で、要約筆記を希望する方は2週間前までにお問い合わせください。磁器ループを利用した展示案内もお受けいたしますのでお問い合わせください。



交通のご案内

- JR徳島駅から…バスにて「文化の森」下車(20-25分)、【園瀬橋】下車(約20分)+徒歩(10分)
- JR牟岐線文化の森駅から…バスにて「文化の森駅東」から【市原行き】(国道55号)バス(ふれあい健康館・富田橋通り)経由)で「文化の森」下車(7分)。JR牟岐線文化の森駅から徒歩(約35分)。タクシーの便はありません。上八万-一宮方面からは南環状道路経由で「文化の森」にお越しになれません。



この展示会は宝くじの収益金の一部が使われています

