

(資料提供)

月 日	担当館名	電話	担当者
9月14日(水)	県立近代美術館 文化の森企画広報室	電話 088-668-1088 ファクシミリ 088-668-7198	学芸調査課 吉川、安達

所蔵作品展 徳島のコレクション 2016—II

受贈記念 泉茂の版画

1. 趣旨

泉茂(1922～95)は戦後関西の美術界を牽引した作家の一人です。版画を始めた1953年から、晩年まで様々なスタイルで700点近くの作品を制作しました。

昨年度、作家遺族である泉照子氏から寄贈していただいた泉茂の版画75点に、これまで収蔵していた版画から40点を加え、全115点によって時代を追って泉の版画を紹介します。

時に不思議な、時に目が眩むような、泉が生み出した多彩な版画作品をお楽しみください。

2. 会期 : 2016年9月17日(土)～10月16日(日)

3. 会場 : 徳島県立近代美術館 展示室3

4. 開館時間 : 午前9時30分～午後5時

5. 休館日 : 毎週月曜日。[なお、9月19日(月・祝)、10月10日(月・祝)は開館。]
9月20日(火)、10月11日(火)

6. 観覧料 : 一般200円(160円)

高校生・大学生100円(80円)

小学生・中学生50円(40円)。

65歳以上で年齢を証明できるものをご呈示いただいた方、及び身体障害者手帳、療育手帳、精神障害者保健福祉手帳を提示した方とその介助者1名は無料。

* ()内は20名以上の団体料金です。

・小学生、中学生、高校生は、土、日、祝日、振替休日は、無料となります。

・大学生、一般は、祝日・振替休日は、無料になります。

7. 展示の概要

銅版画(エッチング、アクアチント) : <深夜のセロ弾き> 1954年など 49点

石版画(リトグラフ) : <ピーコック>1959年など 49点

孔版(シルクスクリーン) : <赤青緑>1967年など 17点

8. 関連事業

展示解説 9月19日(月・祝)、10月2日(日) いずれも14:00～14:45

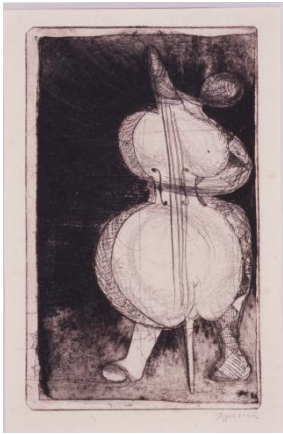
作品の見どころをお話します。*10月2日のみ観覧券が必要

【広報用画像の提供について】

展覧会の広報用として、次の作品の画像を提供できます。

必要な場合はご連絡ください。

提供方法は、画像データの提供となります。使用に当たって、「作者名」、「作品名」、「徳島県立近代美術館所蔵」の旨を必ず表示してください。



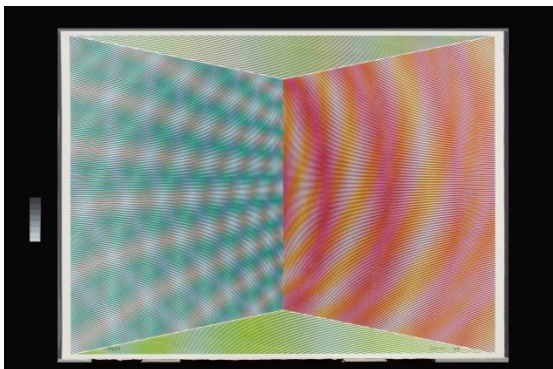
作者名：泉茂

作品名： 深夜のセロ弾き

制作年： 1954 年

技法材質： エッチング、アクアチント 紙

徳島県立近代美術館所蔵



作者名： 泉茂

作品名： 作品

制作年： 1979 年

技法材質： シルクスクリーン 紙

徳島県立近代美術館所蔵