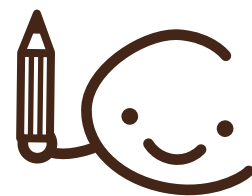


こう ぼ
晃甫さんと



か る た あそびをしよう

参加
無料

ひろしまこうぼ かい こてん
廣島晃甫回顧展をテーマにかるたあそびを楽しみます。
こうぼ さくひん よ ふだ かんが
晃甫さんの作品をもとに読み札を考えたり、
よ ふだ えふだ か
アトリエでその読み札にぴったりな絵札を描いたりして
みんなでかるたをつくります。
できあがったら、みんなでかるたあそびをしましょう。

12月10日 日 10:20～15:30

徳島県立近代美術館（アトリエ・展示室3）

対象 小学生

参加費 無料（保護者参観の場合は、観覧料が必要）

定員 25名程度（応募多数の場合は抽選）

昼食 一緒に昼食をとりますので、お弁当を持参するか
応募ハガキにてお弁当のご注文をしてください。（500円程度）

講師 N * CAP（鳴門教育大学子ども向け美術ワークショップサークル）

応募
締切

12月1日[金]必着

お申し込み方法の詳細は裏面をご覧ください。

留意事項

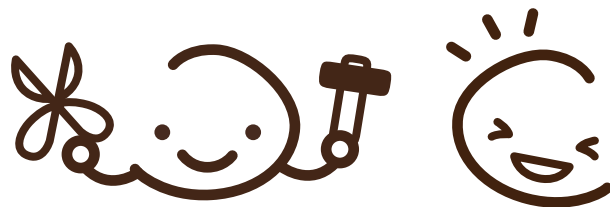
活動の様子を撮影し、大学の研究や教育等で活用したり、広報のためにWEBページなどに掲載させていただく場合がございます。ご了承ください。



昨年の活動のようす

美術と工作であそぼう

N*CAP（エヌ・キャップ）は、子どもたちがアートと出会い、発見する喜び、表現するたのしさを体感するプログラムです。子どもたちが楽しい工作を楽しめるプログラムでいっぱいです。皆さんの参加をお待ちしています！



お申し込み方法のご案内

往復はがきにてお申込みください。
抽選結果は返信はがきでご連絡いたします。
連名でお申込みの場合、抽選では全員まとめたの当選か落選になります。

お申込先

〒770-8070 徳島市八万町向寺山
徳島県立近代美術館
N*CAP 係

— 往復はがきの書き方 —

往信用(おもて)

返信用(うら)

62円切手 往信	770-8070 徳島県立近代美術館 N*CAP 係	徳島市八万町向寺山	注意 返信はがきの裏面は何も記入しないでください。
-------------	----------------------------------	-----------	------------------------------

返信用(おもて)

往信用(うら)

62円切手 返信	郵便番号 (申込む方の) 住所・氏名	①氏名(ふりがな) 学校・学年・性別 ※1 ②保護者の 氏名・電話番号 ③保護者参観の場合 参加する保護者名 ④お弁当注文の有無 ※2 (注文する場合は個数を記載)
-------------	------------------------------	---

※1 連名で申し込まれる場合は全員の氏名

※2 連名で申し込まれる場合は、個数も記載してください。



はがきの値段にご注意ください

平成29年6月1日以降、切手・はがきの値段が変わっています。
往復はがきの切手額が両面とも62円になっているか、投函前にご確認ください。

お問い合わせ

徳島県立近代美術館
(担当：亀井・木内)

〒770-8070 徳島市八万町向寺山
電話：088-668-1088
FAX：088-668-7198