

(資料提供)

月 日(曜日)	担当館名	電話	担当者
6月19日(火)	県立近代美術館 文化の森企画広報室	088-668-1088	安達 一樹 吉川 神津夫

所蔵作品展の展示作品が替わります

所蔵作品展は、県立近代美術館が所蔵する作品を、「特集」「20世紀の人間像」「現代版画」「徳島ゆかりの美術」の4つのコーナーを設けて紹介している展覧会です。

現在開催中の第1期の展示は7月1日(日曜日)で終了。2日～6日は展示替作業のため休館し、7月7日(土曜日)から第2期の展示が始まります。

- 1 名称 所蔵作品展 徳島のコレクション2018年度第2期(前半)
- 2 会期 平成30年7月7日(土曜日)～9月17日(月曜日、祝日)
作品保護のため、会期中に一部展示作品の入れ替えを行います。
- 3 会場 県立近代美術館2階 展示室1・2、屋外展示場、美術館ロビーほか
- 4 主催 徳島県立近代美術館
- 5 内容 第2期の前半は、特集コーナーで「特別公開 滋賀県立近代美術館所蔵作品〈イスファハーン〉」を開催します。今回は特別に当館の所蔵作品ではなく、現在、改修・増築のため休館している滋賀県立近代美術館から預かっているフランク・ステラの作品〈イスファハーン〉を展示します。戦後アメリカの抽象絵画を代表する作家の1960年代の色彩豊かな大作(縦:約3m×横:約6m)です。徳島では見ることの珍しい巨大な抽象画を、この機会に是非ご覧下さい。
「20世紀の人間像」では「同じ」と「違う」をテーマに様々な人間表現を、「現代版画」はドイツの版画をご紹介します。「現代版画」は次の期間ごとに展示作品が替わります。
ドイツの版画1 マックス・エルンストⅠ 7月7日(土曜日)～8月5日(日曜日)
ドイツの版画2 マックス・エルンストⅡ 8月7日(火曜日)～9月2日(日曜日)
ドイツの版画3 ベックマンとコルヴィッツ 9月4日(火曜日)～9月30日(日曜日)
展示作品数は延べ100点を予定しています。
後半の展示につきましては、改めてご案内いたします。
- 6 開館時間 午前9時30分～午後5時
- 7 休館日 毎週月曜日(7月16日、8月13日、9月17日を除く)
7月17日(火曜日)

8 観覧料 一般200円／高校生・大学生100円／小学生・中学生50円

*20名以上の団体は2割引

*65歳以上の方で年齢を証明できるものをご提示いただいた方は無料

*身体障害者手帳、療育手帳、精神障害者保健福祉手帳をご提示いただいた方とその介助をされる方1名は無料

*小学生・中学生・高校生は、土曜日・日曜日・祝日・振替休日は無料

*大学生・一般は、祝日・振替休日は無料

*夏の節電キャンペーンにより、例年どおり夏休み期間はどなたも無料となる予定です。

9 関連事業

○展示解説「徳島のコレクション」

開催日：7月16日（月曜日、祝日） 解説者：安達一樹（上席学芸員）

8月 5日（日曜日） 解説者：吉川神津夫（上席学芸員）

9月 2日（日曜日） 解説者：安達一樹（上席学芸員）

時間：午後2時～2時45分

場所：展示室1

内容：作品の見どころを紹介します

申込：不要

○こども鑑賞クラブ「イスファハーンの部屋」

日時：7月28日（土曜日）午後2時～2時45分

場所：展示室1

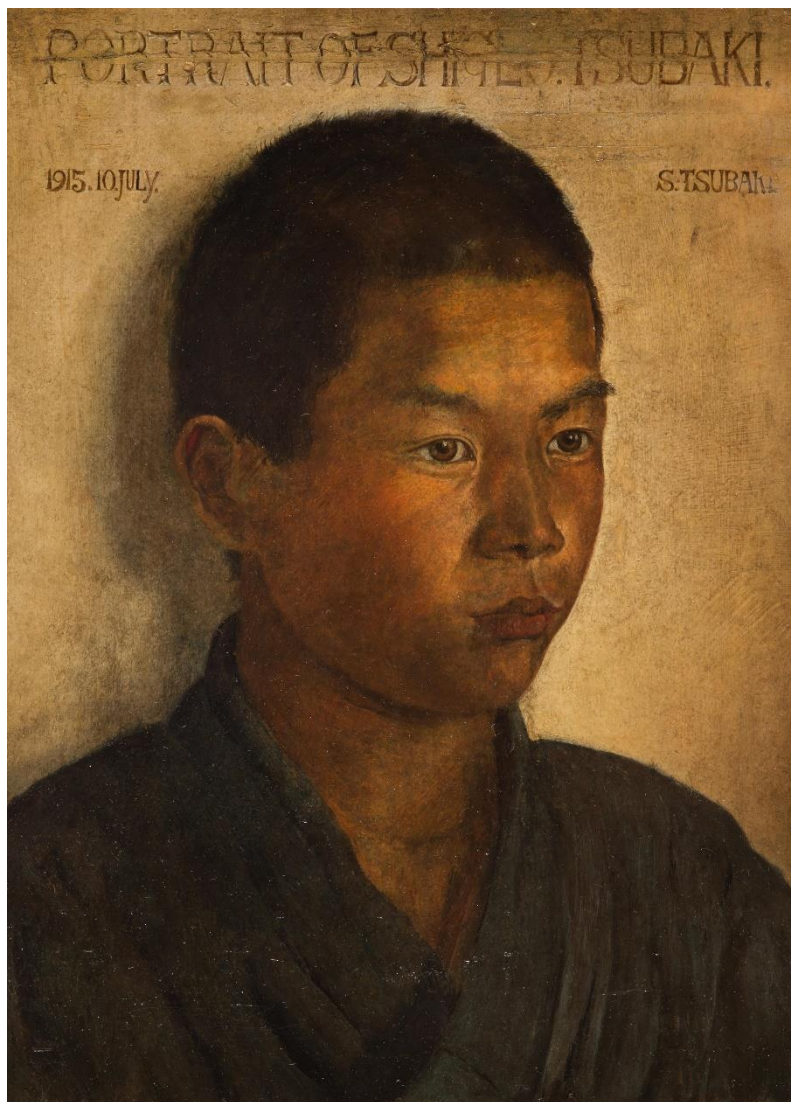
講師：近代美術館スタッフ

参加対象：小学生（保護者同伴可）

申込：当日、午後2時までに2階近代美術館ロビーにて受付

【広報用画像の提供について】

展覧会の広報用として、次の作品の画像を提供できます。必要な場合はご連絡ください。
提供方法は、画像データの提供となります。使用にあたっては、「作者名」、「作品名」、「徳島県立近代美術館蔵」の3点を明示してください。



作者名：椿 貞雄（つばき さだお）

作品名：弟茂雄像（おとうと しげお ぞう）

制作年：1915年

技法材質：油彩 板

所蔵：徳島県立近代美術館