

(資料提供)

月 日(曜日)	担当館名	電話	担当者
9月6日(金)	県立近代美術館	088-668-1088	吉川 神津夫 吉原 美恵子 江川 佳秀

## 特集「明治の徳島画人」が始まります

所蔵作品展は、県立近代美術館が所蔵する作品を、「特集」「20世紀の人間像」「現代版画」「徳島ゆかりの美術」の4つのコーナーを設けて紹介している展覧会です。

現在開催中の第2期(前半)の展示は9月8日(日曜日)で終了。9月10日(火曜日)から第2期(後半)の展示が始まります。

- 1 名称 所蔵作品展 徳島のコレクション2019年度第2期(後半)
- 2 会期 令和元年9月10日[火曜日]～10月27日[日曜日]
- 3 会場 県立近代美術館2階 展示室1・2、屋外展示場、美術館ロビーほか
- 4 主催 徳島県立近代美術館
- 5 内容 第2期の後半は、特集コーナーで「明治の徳島画人―原鵬雲、守住勇魚、團藍舟など」を開催します。「20世紀の人間像」ではニューヨークを制作の拠点とした作家たちの人間表現を、「現代版画」は松谷武判と彼と親交のあった作家の作品を紹介します。「現代版画」は次の期間ごとに展示作品が替わります  
松谷武判と上前智祐 9月10日[火]～10月6日[日]  
松谷武判と吉原英雄 10月8日[火]～10月27日[日]  
展示作品数は延べ116点を予定しています。
- 6 開館時間 午前9時30分～午後5時
- 7 休館日 毎週月曜日(9月16日、9月23日、10月14日を除く)、9月17日、9月24日、10月15日(火曜日)
- 8 観覧料 一般200円／高校生・大学生100円／小学生・中学生50円

\*20名以上の団体は2割引

\*65歳以上の方で年齢を証明できるものをご提示いただいた方は無料

\*身体障害者手帳、療育手帳、精神障害者保健福祉手帳をご提示いただいた方とその介助をされる方1名は無料

\*小学生・中学生・高校生は、土曜日・日曜日・祝日・振替休日は無料

\*大学生・一般は、祝日・振替休日は無料

## 9 関連事業

### ○展示解説「明治の徳島画人」

開催日：9月16日[祝・月曜日] 10月22日[祝・火曜日]

解説者：江川佳秀（主席）

場所：展示室1

内容：作品の見どころを紹介します

申込：不要

【広報用画像の提供について】

展覧会の広報用として、次の作品の画像を提供できます。必要な場合はご連絡ください。  
提供方法は画像データの提供になります。使用にあたっては、「作者名」、「作品名」、「徳島  
県立近代美術館蔵」の3点を明示してください。

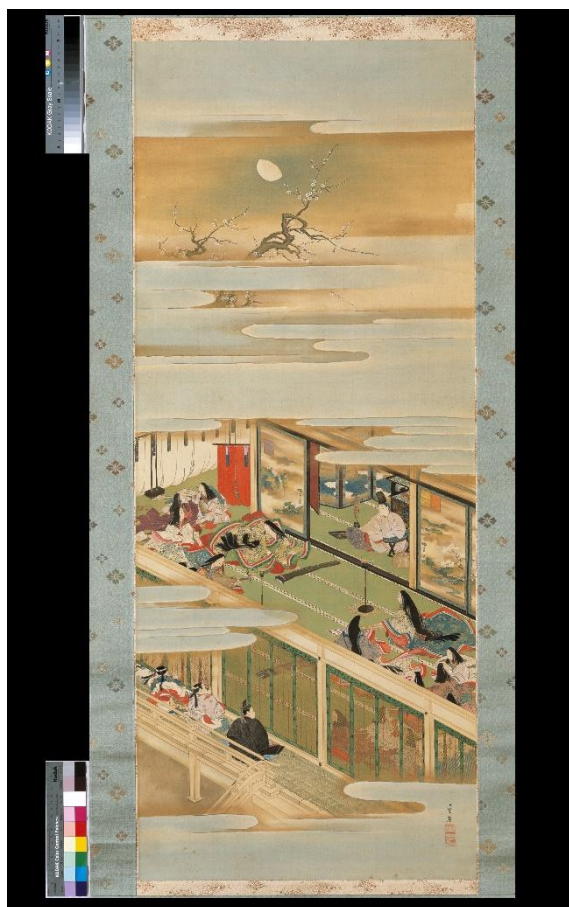
作者名：守住勇魚

作品名：管絃之図

制作年：1919年

技法・材質：絹本着色

所蔵：徳島県立近代美術館蔵



作者名：原鵬雲

作品名：楠公櫻井驛図

制作年：1877年

技法・材質：油彩 綿布 和紙 板

所蔵：徳島県立近代美術館蔵

