

デザイナートーク

# 「暮らしとデザインをつなげる」

7月23日[土]14:00-15:30

小泉 誠 [家具デザイナー]

徳島県立近代美術館 講座室 (3階)

参加無料・申込不要

対象：どなたでも



「暮らしの感覚」展のために展示室の家具計画を提案してくださった、小泉誠さんによるトーク。感触や感覚、時間、光など、私たちとデザインのつながりを知るチャンス。ご期待下さい。



※このデザイナートークでは、展示会の観覧は行いません。観覧をご希望の方は、別途観覧券をお求めください。



## 特別展「暮らしの感覚」 アートと人と デザインが交流する空間

会期：7/16[土]ー9/4[日]

会場：徳島県立近代美術館

観覧料：

一般500(400)円

高・大生370(290)円

小・中生250(200)円

( )内は20名以上の団体料金

### 小泉誠さん略歴

- 1960年、東京生まれ。木工技術を習得した後、デザイナー原兆英と原成光に師事。
- 1990年、Koizumi Studio設立。
- 2003年には、デザインを伝える場として「こいずみ道具店」を開設。建築から箸置きまで生活に関わる全てのデザインを手がけ、現在は日本全国のものづくりの現場を駆け回り、地域との協働を続けている。
- 2005年より、武蔵野美術大学教授
- 2012年、毎日デザイン賞
- 2015年、日本クラフト展大賞

ambai 珈琲 (生産地：長崎県波佐見)

U chair (生産地：徳島県)

mimi table (生産地：福岡県大川)

### 徳島県立近代美術館

〒770-8070 徳島市八万町向寺山

■ TEL… 088-668-1088

■ FAX… 088-668-7198

■ メール…art\_e@mt.tokushima-ec.ed.jp

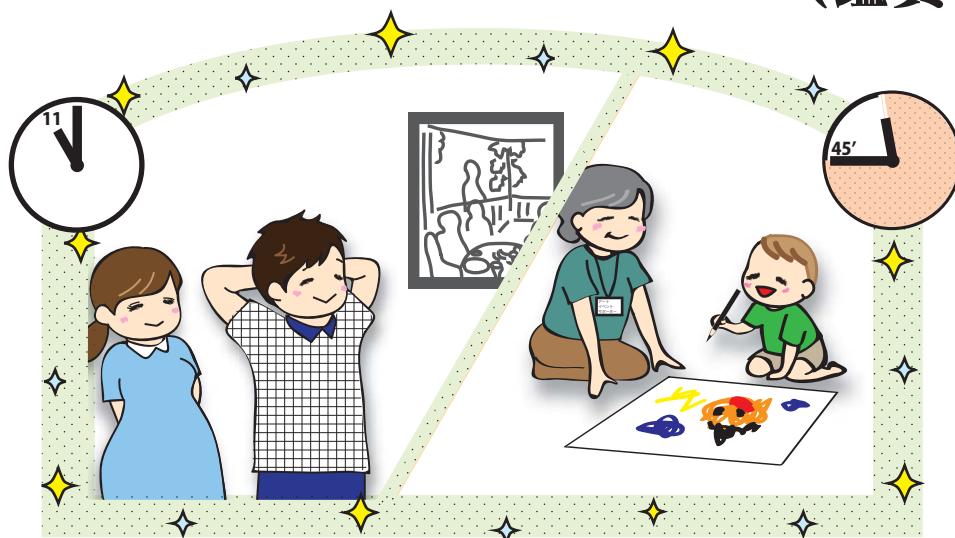
■ <http://www.art.tokushima-ec.ed.jp/>

# 託児つきパパママアワー

(鑑賞ツアー)

要申込

要観覧券



【第1回】7月31日【日】

【第2回】8月5日【金】

両日とも

11:00 から (45分程度)

いつも一緒に仲よし家族も、今日は大人と子どもに分かれて過ごしてみませんか？  
パパママたちはゆっくり「暮らしの感覚」展の鑑賞を、子どもたちはアトリエで楽しい造形あそびをしましょう。お絵描きしたり絵本を見たりして、のんびり静かに過ごせるスペースも設けます。帰り道、パパママと子どもがそれぞれどんな風な時間を過ごしたか、いっぱいお話しできるといいなあと思います。

**案内役** \* 竹内利夫 (上席学芸員)  
※子どもたちとの活動は、美術館スタッフと、豊かな保育士経験をもつアートイベントサポーターが担当します。

**場所** \* 大人は、特別展「暮らしの感覚展」会場 (美術館2階)  
お子様は、特設プレイルーム (美術館3階アトリエほか)

**託児** \* 1歳以上。先着10名 (お子様の人数) まで

**申込方法** \* 要申込、電話・FAX・メールにて。どなたでも参加できます。  
申込みに必要な情報は以下の通りです。

- ①保護者とお子様の氏名 (ふりがな)
- ②お子様の年齢 (1歳以上)
- ③メールアドレス
- ④携帯電話番号 (当日連絡先として)

**締切** \* 7月24日 (日)  
※定員に達していない場合は、引き続き募集します。

## 徳島県立近代美術館

〒770-8070

徳島市八万町向寺山 文化の森総合公園

電話：088-668-1088

FAX：088-668-7198

メール：art\_e@mt.tokushima-ec.ed.jp

<http://www.art.tokushima-ec.ed.jp>



子どもは動きやすく、汚れてもいい服で来てください。  
水分補給用のお茶なども持ってきてください。

# 絵画と演劇



# ワークショップ



8.19 (金) 13:00~16:00

8.20 (土) 13:00~16:00

※2日参加が望ましいが、1日のみでも参加可。20名先着順

応募〆切  
8.10



## 暮らしと舞台がとけあう時間

1日目は、小さなグループをつかって、絵画と椅子やうつわ等の生活の道具を出発点としながら「暮らし」をテーマにした短い演劇のワンシーンを創作していきます。

そして2日目は展示空間を舞台に、創作した作品を<演劇>と<日常>が地つづきとなるような形で上演していきます。

2日間連続のワークショップですが、1日だけのご参加も大丈夫です。

演じる人や鑑賞する人の区別なく、美術館を共有する居心地のよい時間を体験しませんか？

### <ファシリテーター>

わたなべ なおこ

演出家・ワークショップファシリテーター・あなざーわーくす主宰。観客参加型の「レクリエーション演劇」を独自に開発し、観客と俳優の間のコミュニケーションを軸に展開するユニークなスタイルで演出活動を行っている。またワークショップファシリテーターとしても幼稚園児から80代のおじいちゃんまで、様々な年代の方を対象に日本各地でワークショップを行っている。

### <申込先・問い合わせ先>

徳島県立近代美術館 〒770-8070 徳島市八万町向寺山 文化の森総合公園

電話：088-668-1088 FAX：088-668-7198

メール：art\_e@mt.tokushima-ec.ed.jp

http://www.art.tokushima-ec.ed.jp

### 交通のご案内

●JR 徳島駅から>バスにて「文化の森」下車 (20~25分)、「園瀬橋」下車 (約20分)+徒歩 (10分)

●JR 牟岐線文化の森駅から>バスにて「文化の森駅東」から

「市原行き【国道55号バイパス (ふれあい健康館・富田橋通り) 経由】で「文化の森」下車 (7分)。

JR 牟岐線文化の森駅から徒歩 (約35分)。

タクシーの便はありません。上八万・一宮方面からは南環状道路経由で「文化の森」にお越しになれません。

