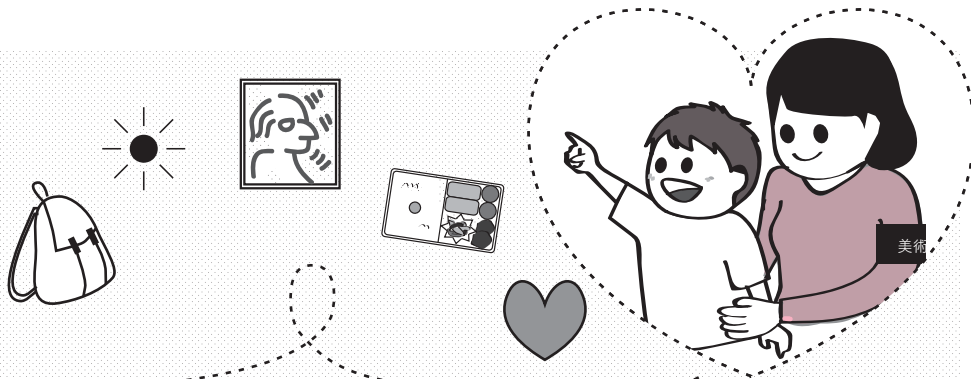


# アート イベント サポーター



## 1. 募集対象：「遠足見まもり事業」

遠足等で見学に来た大勢の子どもたちに対して、引率教員や美術館職員だけでは、十分なサポートができていないと感じることがあります。そこで、集団行動が苦手な子どもや、美術館の雰囲気緊張している子どもなどが安心して楽しく鑑賞活動ができるようにサポートしてくださる方を募集します。

作品の解説や案内は美術館スタッフがします。サポーターは、子どもたちが活動の様子を見守っていただき、集団から離れている子どもや作品にぶつかりそうな子どもがいたら、やさしく声をかけて支援していただきたいと思います。

また、子どもたちが楽しく美術館で過ごせるような対応の仕方や活動内容について、サポーターみんなでアイデアを出し合い、子どもたちにとって美術館が楽しいところとなるよう、ミーティングを行いたいと思います。

### 【アートイベントサポーターとは】

県立近代美術館が実施するアートイベントの運営をサポートするボランティアスタッフです。サポートの対象となるイベントと日時を美術館がお知らせし、その中からご希望の日時を選んで活動することができる仕組みとなっています。

## 2. 活動期間

平成28年6月から平成29年3月まで

## 3. 活動日時・内容

・6月1日(水) 14:00から1時間程度〈美術館3階講座室〉 …説明会、打ち合わせ等〔原則参加〕

- ・6月2日(木) 9:30～11:30
- ・6月7日(火) 10:00～11:00
- ・6月9日(木) 9:30～11:30
- ・6月24日(金) 10:00～12:00
- ・8月16日(火) 9:30～10:30
- ・8月31日(水) 10:00～11:30
- ・9月21日(水) 10:00～11:30, 13:00～14:00

遠足見まもり、サポート

※これら以外に秋の遠足や見学の予定が入れば、随時サポートをお願いすることがあります。

・ミーティングは秋に予定しています。(日時未定)

## 4. 応募条件

18歳以上で平日に活動できる方。経験や資格は問いません。

- ・交通費の支給はありません。
- ・ボランティア保険(年間300円程度)の自己負担をお願いします。
- ・希望者には、「ボランティア活動証明書」を発行します。

## 5. 募集人数

10名程度 ※先着順

申込み方法は裏面へ →

## 6. 申込み方法

(1) FAX、郵送、メールの場合：次の内容を記載して近代美術館まで送付してください。

### 【記載事項】

- ①「遠足見まもり事業」のイベントサポーター [必須]
- ②氏名（ふりがな） [必須]
- ③郵便番号・住所 [必須]
- ④連絡用の電話番号 [必須]
- ⑤連絡用メールアドレス [任意]

### (2) 来館する場合

近代美術館受付（2階）に申込用紙を備え付けていますので、記載事項を記入の上提出してください。  
HPからもダウンロードできます。

※記載事項に不備がある場合、受け付けできません。

★締め切りは…★

**平成 28 年 5 月 27 日 (金) 必着**

\*先着順ですので、定員に達し次第、締め切ります。

定員に余裕のある場合は、締め切り後も受け付けます。

### 申込み・お問い合わせ 徳島県立近代美術館

●「遠足見まもり事業」(担当：亀井・竹内)

〒770-8070 徳島県八万町向寺山

TEL：088-668-1088

●FAX：088-668-7198

●メール：art-e@mt.tokushima-ec.ed.jp

ホームページ（申込用紙）

<http://www.art.tokushima-ec.ed.jp/events/supporter/>

## 平成 28 年度 徳島県立近代美術館 アートイベントサポーター 申込用紙 「遠足見まもり事業」サポーター

①氏名（ふりがな） [必須]	
②郵便番号・住所 [必須]	〒      ー
③連絡用の電話番号 [必須]	
④連絡用のメールアドレス [任意]	

近代美術館受付（2階）に提出してください。

※記載事項に不備がある場合は、受付できません。